



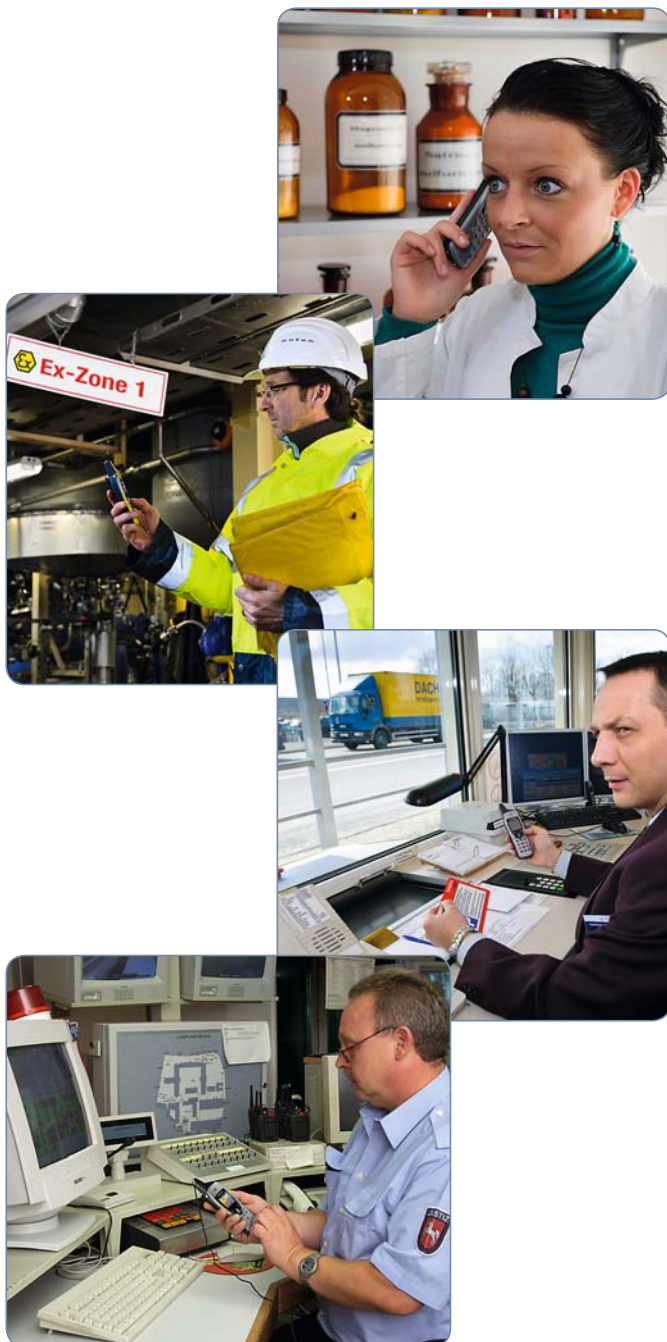
funkwerk FC4: Die DECT-Handset-Familie für jede Situation.

**Die DECT-Handset-Serie für das
funkwerk DECT Security System DSS:
Hochwertig, robust, ergonomisch.**

Sicherheit. Überall.

Die Funkwerk Security Communications GmbH verfügt über mehr als 40 Jahre Erfahrung in der Entwicklung von Personensicherungssystemen und Messaging-Lösungen für Behörden und Industrie.

Die enge Abstimmung unserer Systeme auf die individuellen Anforderungen in verschiedenen Branchen und Einsatzszenarien, eine langfristige Ersatzteilversorgung sowie eine intensive und dauerhafte Betreuung durch ein dichtes Netz von Außendienst- und Servicemitarbeitern haben Funkwerk-Systeme so erfolgreich gemacht.



Funkwerk FC4: Die neue DECT-Handset-Familie.

Zukunftsweisende Technik, hochwertige Qualität, Zuverlässigkeit und Wirtschaftlichkeit.

Die neuen DECT-Endgeräte der Serie funkwerk FC4 verbinden die jahrzehntelange Erfahrung und technische Kompetenz der Funkwerk Security Communications mit modernsten Entwicklungen in Ergonomie, Energiemanagement und Bedienerführung.

Die funkwerk FC4-Serie besteht aus kompakten und sehr strapazierfähigen Mobilgeräten für schnurlose Telefonie, Messaging und der Möglichkeit der Einbindung in ein Personen-Notsignalsystem.

Für den Einsatz in explosionsgefährdeten Industrieumgebungen stehen explosionsgeschützte, nach den europäischen ATEX-Richtlinien zertifizierte Versionen aus der FC4-Handset-Familie zur Verfügung.

Ein weiterer Nutzen liegt in der kurzen Amortisationszeit durch Zeit- und Kosteneinsparungen allein durch die Verkürzung von Reaktionszeiten und Entscheidungsprozessen.

Bei der Entwicklung dieser Geräte wurde auch auf die Bedürfnisse von Nutzern geachtet, die an Alleinarbeitsplätzen arbeiten und ein hohes Maß an Personensicherheit nach BGR139 beanspruchen, wie z.B. in der Ölindustrie, Petrochemie, Justizvollzugsanstalten und Psychiatrien.

Die Langlebigkeit der Produkte und das verfügbare, sinnvolle Zubehör unterstützen eine hohe Investitionssicherheit.

funkwerk FC4: Die universelle Handset-Familie.

Mit der Serie funkwerk FC4 präsentiert Funkwerk eine neue Generation von Endgeräten, bei denen besonderer Wert auf aussagekräftige Darstellung der geführten Telefonieaktivitäten und auf schnelle Reaktionsmöglichkeit gelegt wurde. Eingehende Anrufe sowie Einträge in der Anruf-, Wahlwiederholungs- und Gesprächsliste werden automatisch mit Namenseinträgen verknüpft und dargestellt. Indikatoren signalisieren verpasste Anrufe und Messages.

Wichtige Funktionen wie Rückruf, Einstieg in das Telefonbuch oder die Wahlwiederholungsliste sind über einen Tastendruck (Shortcut) erreichbar.

Das hochauflösende, beleuchtete Farbdisplay, die neu gestaltete Symbol-basierte Bedienoberfläche und die ebenfalls beleuchtete Tastatur mit farbigen Menütasten machen die Bedienung des FC4 extrem einfach und zum Vergnügen.

Zeitgemäße Akkutechnologie mit modernstem Power Management und die vielfältigen Konfigurationsmöglichkeiten für Bedienung und Signalisierung machen die Handsets der FC4-Serie äußerst ergonomisch – das bedeutet zusätzliche Sicherheit für Bedienung und Information.

GAP-/CAP-Standard

Die DECT-Handsets der Serie funkwerk FC3/FC4 nutzen bewährte DECT-Funkstandards GAP und CAP für höchste Verbindungs- und Sprachqualität. Damit können die Handsets an jeder GAP-fähigen DECT-Infrastruktur betrieben werden. → [Seite 6-7](#)

Personen-Notsignal-Funktionen

Als hochwertiges Personen-Notsignalgerät verfügen die Varianten FC4 S (Security) über Sensorik für willensunabhängige Alarmierung, gesonderte Tasten für willensabhängigen Alarm sowie bereichs- und raumgenaue Ortungsfunktionen. → [Seite 10-11](#)

Explosionsschutz

Die Varianten der Serie funkwerk FC4 Ex verfügen über besonders aufgebaute und abgedichtete Gehäuse sowie elektronische Schutzmaßnahmen, die einen Einsatz in industriellen Umgebungen mit explosiven Stäuben und Gasen ermöglichen – strengstens zertifiziert. → [Seite 8-9](#)

Zubehör

Vervollständigen Sie den Einsatzbereich Ihrer FC4-Handsets um hochwertiges Zubehör vom Hersteller – ob Ladegeräte oder Akkus, Sprechgarnituren oder Einrichtungssoftware. → [Seite 12-13](#)

Ex-Schutz und Headset

Wenn durch hohe Lautstärken und explosive Gase der Einsatz von Kopfhörern bzw. Headsets erforderlich ist, stehen die Ex-HS-Varianten der FC4-Serie zur Verfügung. → [Seiten 9, 11, 13](#)

Leistungsmerkmale

Eine detaillierte Leistungsübersicht zu allen verfügbaren Varianten der Handset-Serie funkwerk FC4 finden Sie am Ende der Broschüre. → [Seite 14-15](#)



Anwenderbericht funkwerk DSS

Klinik für Psychiatrie und Psychotherapie Kaiserslautern

In der Klinik für Psychiatrie und Psychotherapie in Kaiserslautern wird seit September 2005 ein funkgestütztes Personennotsignalsystem mit Telefoniefunktionen funkwerk DSS eingesetzt.

Kundenportrait

Die Klinik für Psychiatrie und Psychotherapie in Kaiserslautern besteht seit September 2005 und ist Teil des Pfälzkllinikum-Verbundes mit insgesamt 10 Standorten. Der vollstationäre Bereich umfasst 70 Betten auf vier räumlich getrennten Stationen; der teilstationäre Bereich bietet Platz für 20 Patienten. Um die Patienten kümmern sich circa 100 Angestellte, darunter zahlreiche Mitarbeiter in Teilzeit.

Auswahl des Systems

Als Neubau suchte das moderne Klinikum ein zeitgemäßes Personennotsignalsystem, das an allen Krankenhausstandorten des Klinikums zum Einsatz kommen soll. Das System musste eine zielgenaue Ortungsfunktion bieten; die mobilen Handgeräte sollten nicht nur als Alarmmelder, sondern auch zum internen Telefonieren genutzt werden können: Im ganzen Haus wird auf eine mitarbeiterbezogene Personalführung großer Wert gelegt.

Während einer internen Präsentation stellten vier Hersteller ihre Anlagen vor, damit die Angestellten insbesondere die Mobilgeräte genau in Augenschein nehmen konnten.

Ausschlaggebend waren der Eindruck der Mitarbeiter, der Preis sowie die Vorgaben durch BGR 139. Die Klinik entschied sich für das System der Funkwerk Security Communications. Klinikleitung und Mitarbeiter waren gleichermaßen von der Lösung überzeugt. Für die Klinik wurde eine DECT-Security-Anlage mit 54 Handsets, 38 Ortungssender sowie 28 Funk-Basis-Stationen angeschafft.



Das Notsignalsystem im Praxistest

Der Alltag in der Klinik ist geprägt von den ganz unterschiedlichen Tagesabläufen der einzelnen Patienten. In der Regel können sie sich auf den Stationen frei bewegen. Je nach Erfordernis werden Einzel- oder Gruppengespräche, Ergo- und Bewegungstherapien, Alltags-training, diverse Innen- und Außenaktivitäten und vieles mehr angeboten. Auch Besuche von Verwandten oder Freunden sind jederzeit möglich.

Alle Mitarbeiter, die im Haus unterwegs sind, tragen ein DECT-Handset mit Alarmfunktion bei sich und können im Notfall sofort Alarm auslösen. Da sich die Mitarbeiter der Klinik im Haus ständig hin und her bewegen, kommt der Ortungsfunktion der Personennotsignalanlage eine zentrale Bedeutung zu. Ortungssensoren befinden sich an verschiedenen Stellen des Gebäudes und ermöglichen eine zielgenaue Ortung sowohl im Innen- als auch im Außenbereich der Klinik. Befindet sich ein Mitarbeiter in einer besonderen Situation, werden willensunabhängige Alarme ausgelöst.

Mit der Betreuung durch den Hersteller ist die Klinikleitung sehr zufrieden. Helmut Leim,

Leiter Technisches Facility Management: „Die gute Betreuung durch den Hersteller während der Installationsphase, aber vor allem auch im Nachgang ist ein wichtiges Kriterium, das auch über den Einsatz der Notsignalanlage an anderen Klinikstandorten entscheidet.“

Am Ende hatten auch wieder die Mitarbeiter der Klinik das Wort. Über einen Fragebogen wurden sie gebeten, den Einsatz des Systems zu kommentieren, Kritik und Verbesserungswünsche zu äußern. Das Feedback war so positiv, dass der Einsatz der Personennotsignalanlage an einem weiteren Standort bereits in Planung ist.

funkwerk FC4: DECT Industrial-Handset.

Bei der Serie funkwerk FC3/FC4 handelt es sich GAP-konforme, hochwertige DECT-Handsets für den professionellen Einsatz. Die funkwerk FC4-Varianten sind darüber hinaus voll kompatibel zu den zellularen Integral-DECT-Systemen I1, I3, I5 und I55.

Dank Farbdisplay, beleuchteter Tastatur, Lithium-Ionen-Akku, Anrufs- und Gesprächslisten sowie Message-Listen und robuste Ausführung stellen diese Handsets eine Bereicherung für Ihre Kommunikationsanlage dar.

Komfortleistungsmerkmale, z. B. Freisprechen, MIDI-Klingeltöne, Vibrations-Signalisierung, eine komfortable Bedienung über symbolbasierte Bedienoberfläche und Speicherung der Einstellungen auf einer auswechselbaren MemCard (SIM-Card) sind bei allen funkwerk FC3/FC4 obligatorisch.

funkwerk FC4 Set

Art. Nr. 5.010.800.100



Highlights der Serie funkwerk FC3/FC4:

- ▶ TFT-Farbdisplay: 16 Bit / 65536 Farben, bruchstabil gelagert, kratzfeste Displayscheibe
- ▶ Beleuchtete Tasten, abriebfest, mit farbigen Hotkeys für Direkteinstieg in Icon-basierte Menüführung
- ▶ 20 MIDI-Klingeltöne, Melodie und Lautstärke für intern und extern getrennt einstellbar, für hohe Umgebungslautstärke geeignet
- ▶ Lautsprecher für deutliches Freisprechen
- ▶ Diversity-DECT-Antenne mit verbesserten Empfangseigenschaften
- ▶ Lithium-Ionen-Wechsel-Akku, 650 mAh, modernes Akkumanagement mit genauer Füllstandsanzeige
- ▶ Lokales Telefonbuch: 500 Einträge mit Name, zwei Telefonnummern und drei Infozeilen
- ▶ Echtzeituhr und Kalender mit Weckfunktion
- ▶ Alle User-Einstellungen werden auf einer leicht wechselbaren MemCard (SIM-Card) gespeichert

Technische Daten funkwerk FC4:

Abmessungen

Maße (L x B x H, in mm)	ca. 141 x 47 x 20 (mit Klipp* ca. 141 x 47 x 30)
Gewicht (mit Akku)	ca. 106 g (mit Klipp* 113 g)

Schutzklasse und Temperaturbereiche

Schutzklasse:	IP 65 (strahlwassergeschützt, staubdicht)
Temperaturbereich:	Betrieb: -10 ... +55 °C
	Akkuladung: +5 ... +40 °C
	Lagerung (kurzzeitig): -25 ... +55 °C

Stromversorgung

Lithium-Ionen-Wechselakku	650 mAh
Akkustandzeit Standby	bis zu 150 Std.**
Akkustandzeit Dauergespräch	bis zu 17 Std.**

DECT HF

Frequenzbereich	1,88 ... 1,9 GHz
Sendeleistung	Mittelwert 10 mW; Spitzenwert 250 mW

Akustik

Akustische Signalisierung	bis zu 100 dB(A)*** in 30 cm Entfernung
Lautsprecher	an der Rückseite
Freisprechen	sehr gute Sprachverständlichkeit
Vibrationsmelder	zusätzliche oder stumme Signalisierung

Speicher

MemCard (SIM-Card)	128 KB für Telefonbuch, Anruf- und Gesprächslisten sowie alle User-Daten
--------------------	--

*) Zubehör

**) Mit / ohne Ruhedisplay-Beleuchtung

***) Je nach gewähltem Klingelton, daher auch für laute Umgebung geeignet



Ergonomische Bedienung

Das symbol- und farbgestützte Bedienungskonzept der FC4-Serie erlaubt jederzeit eine optimale Bedienung und schnelle Erfassung des Geräte- und Messaging-Status.



MemCard (SIM-Card)

Sämtliche Benutzer-Einstellungen, alle Ruflisten sowie alle gespeicherten Nachrichten (empfangene und gesendete), werden auf einer separaten Speicherkarte gesichert und können so bequem auf ein anderes Handset übertragen werden.



Schnell wechselbarer Rastakku

Der Lithium-Ionen-Akku des FC4 ist einfach vom Anwender selbst zu wechseln. Eine spezielle Ladeschale (Zubehör) erlaubt das gleichzeitige Laden von Geräte- und Zusatzakku.

funkwerk FC4 L

Im Funktionsumfang identisch zum FC4, jedoch erweitert um einen integrierten Lagesensor, bietet die Variante funkwerk FC4 L eine automatische Signalisierung, sobald das Gerät um mehr als 55° aus der Vertikalen bewegt wird. Ein parametrierbarer Voralarm (Ton / Vibration) verhindert Fehlauslösungen, führt aber bei Nichtrücksetzung automatisch zu einer frei parametrierten Telefonverbindung mit Freisprechfunktion – im Ernstfall eine wertvolle Hilfe.



funkwerk FC4 L Set (mit Klipp) Art. Nr. 5.010.830.100



funkwerk FC3

Das „Allround“-Handset für alle GAP-kompatiblen TK-Systeme. Das FC3 verfügt über alle Komfortleistungsmerkmale des FC4, wie Anruf- und Gesprächslisten, hoher Fallstabilität und ist ebenfalls staubdicht und strahlwassergeschützt nach IP 65.

Die Telefonie-Merkmale sind abhängig vom eingesetzten GAP-TK-System.

funkwerk FC3 Set 5.010.800.000



funkwerk FC3 L

Das DECT-Telefon für GAP-kompatible TK-Systeme und erhöhter Sicherheit: funkwerk FC3 L mit Lagesensor, um im Ernstfall durch Auslösung der automatischen Wahl einen Hilferuf zu initiieren.

funkwerk FC3 L Set 5.010.830.000 (mit Klipp)

funkwerk FC4 Ex: Das Handset mit Explosionsschutz.

In Chemie- und Versorgungsunternehmen, Raffinerien etc. sind spezielle Geräte für explosionsgefährdete Bereiche erforderlich. Das funkwerk FC4 Ex ist ein ATEX-zertifiziertes DECT-Industriehandset, das sowohl in Ex-Umgebungen Zone 1 (explosionsgefährdete Gase) als auch Zone 21 (explosionsgefährdete Stäube) eingesetzt werden darf.

Die vom FC4 bekannten Komfortleistungsmerkmale machen das funkwerk FC4 Ex zum robusten Systemtelefon.

funkwerk FC4 Ex Set

Art. Nr. 5.010.820.100



Highlights:

- ▶ Ex-Schutz: Gas Zone 1, Staub Zone 21
- ▶ Schutzklasse IP 65 (strahlwassergeschützt und staubdicht)
- ▶ Robuste Ausführung mit verschraubtem Akku
- ▶ Neu konzipierte grafische Bedienoberfläche
- ▶ Tasten und Display beleuchtet zur Bedienung bei schlechten Lichtverhältnissen
- ▶ 20 MIDI-Klingeltöne, hohe Lautstärke bis zu 93 dB(A)
- ▶ Individuelle Signalisierung für intern, extern und Message (Tonart, Lautstärke, Dauer, Vibration mit temporärer Stummschaltung)
- ▶ Hotkey für lokales Telefonbuch mit 500 Einträgen
- ▶ Selbst wechselbarer, verschraubter Lithium-Ionen-Akku mit Explosionsschutz
- ▶ Diversity-DECT-Antenne für bessere Verbindung
- ▶ Lautsprecher für Freisprechen

Technische Daten funkwerk FC4 Ex:

Abmessungen:

Maße (L x B x H in mm):	ca. 141 x 47 x 35 mm*
Gewicht (mit Akku):	ca. 133 g

Schutzklassen:

EX-Schutz Zone 1 und 21:	Gas nach ATEX 94/9/EG: II 2 G Ex ib IIC T4 Staub nach ATEX 94/9/EG: II 2 D EX ibD 21 T125°C IP6X
IP-Schutzklasse:	IP 65 (strahlwassergeschützt und staubdicht)

Stromversorgung:

Lithium-Ionen-Wechselakku:	650 mAh (verschraubt)
Ladezeit:	ca. 5 Stunden

Akkustandzeit:

Standby:	32 – 150 Std.**
Dauergespräch:	12 – 17 Std.**

DECT-HF:

Frequenzbereich:	1,88 ... 1,9 GHz
Sendeleistung	Mittelwert 10 mW, Spitzenwert 250 mW

Akustik:

Akustische Signalisierung:	bis zu 93 dB(A)*** in 30 cm Entfernung
Lautsprecher:	an der Rückseite
Freisprechen:	sehr gute Sprachverständlichkeit
Vibrationsmelder:	zusätzliche oder stumme Signalisierung

*) Mit Klipp

**) Mit / ohne Ruhedisplay-Beleuchtung

***) Je nach gewähltem Klingelton, daher auch für laute Umgebung geeignet

funkwerk FC4 Ex HS

Speziell für die Headset-Nutzung im Ex-Bereich ist das ATEX-zertifizierte DECT-Handset FC4 Ex HS für den Betrieb mit Headset in der Gas-Zone 1 zugelassen.

funkwerk FC4 Ex HS Set
5.010.820.600



funkwerk FC4 L Ex

Zusätzlich zum integrierten Lagesensor mit 55° Neigungssignalisierung bietet die Variante funkwerk FC4 L Ex über zertifizierten Explosionsschutz.

funkwerk FC4 L Ex Set
5.010.850.100



Robuste FC4-Varianten mit verschraubtem Akku (ohne Ex-Schutz).

funkwerk FC4 F

Für sichere Funktion in rauer Umgebung ist das FC4 F mit verschraubtem Akku ausgestattet.

funkwerk FC4 F Set 5.010.810.100



funkwerk FC4 L F

Zusätzlich zum integrierten Lagesensor mit 55°-Neigungssignalisierung bietet der verschraubte Akku des FC4 L F erhöhte Sicherheit in rauer Industrieumgebung.

funkwerk FC4 L F Set 5.010.840.100



funkwerk FC4 S: Das Secury-PNA-Handset zur optimalen Personensicherung.

Das Personen-Notsignalgerät der neuesten Generation funkwerk FC4 S dient der Absicherung von Personen bei Einzelarbeit oder in gefährlichen Bereichen bzw. Situationen.

Parametrierbare Sensoren für willensabhängige und -unabhängige Alarme und Funktionen zur bereichs- und raumgenauen Ortung werden mit den komfortablen Telefoniefunktionen des FC4 kombiniert.

Das stabile, staubdichte und strahlwassergeschützte Gehäuse macht das FC4 S zu einem PNA-Gerät für höchste Sicherheitsansprüche. Diese Secury-Handsets entsprechen der BGR 139 in vollem Umfang und sind als Bestandteil des funkwerk DECT Secury Systems (DSS) nach DIN V VDE V 0825-1 zertifiziert.

funkwerk FC4 S Set

Art. Nr. 5.010.860.100



Highlights:

- ▶ 4 willentliche Alarme: Große rote Notruftaste für Druckalarm 1+2, separate Taste für Warnalarm 1+2
- ▶ Willensunabhängige Alarme: Lagealarm, Ruhealarm (Bewegungslosigkeit), Zeitalarm und Abrissalarm zur Erkennung von Überfallsituationen
- ▶ Ortung mit induktiven Ortungsendern (fein) und DECT-Basisstationen (grob)
- ▶ Wächterkontrollfunktionalität mit IOS-Anzeige
- ▶ Automatische Sicherung der Gerätefunktionen durch Sensor- und Ortungstest vor Inbetriebnahme, 24-Stunden-Test
- ▶ Individuelle Einrichtung der Alarmauswahl, der Voralarm-/Alarmzeiten und der entsprechenden Signalisierungen
- ▶ Vollständige Integration der Notsignalfunktionen in das Gerätebedienkonzept
- ▶ Hohe Signallautstärke für lautstarke Umgebungen mit zusätzlichem Vibrationsmelder
- ▶ Ex-geschützte Varianten für explosive Gas- und Staubatmosphären
- ▶ Farbdisplay, beleuchtete Tasten, symbol- und farbgestützte Benutzerführung
- ▶ Lithium-Ionen-Akkutechnologie für lange Akkustandzeiten

Technische Daten funkwerk FC4 S:

Abmessungen:

Maße (L x B x H):	ca. 168 x 47 x 35 mm
Gewicht (mit Akku):	ca. 150 g

Schutzklassen und Temperaturbereiche:

IP-Schutzklasse:	IP 65 (strahlwassergeschützt und staubdicht)
Betriebstemperaturbereich:	Betrieb: -10 ... +55 °C

Stromversorgung:

Lithium-Ionen-Wechselakku:	3,7 V / 650 mAh (verschraubt)
Akkustandzeit Stand-by:	25 – 100 Std.**
Akkustandzeit Dauergespräch:	10 – 15 Std.**

DECT-HF:

Frequenzbereich:	1,88 ... 1,9 GHz
Sendeleistung	Mittelwert 10 mW, Spitzenwert 250 mW

Akustik:

Akustische Signalisierung:	bis zu 100 dB(A)* in 30 cm Entfernung
Lautsprecher:	an der Rückseite
Freisprechen:	sehr gute Sprachverständlichkeit
Vibrationsmelder:	zusätzliche oder stumme Signalisierung

BG-Zertifizierung:

BGR139	
DIN V VDE V 0825-1	

Ex-Zertifizierung (FC4 S Ex):

EX-Schutz Zone 1 und 11:	Gas nach ATEX 94/9/EG: II 2 G Ex ib IIC T4
	Staub nach ATEX 94/9/EG:
	II 2 D EX ibD 21 T125°C IP6X

*) Ex-Variante: bis zu 94 dB(A)

**) Mit / ohne Ruhedisplay-Beleuchtung

Alarmarten funkwerk FC4 S (Ex)

Druckalarme



Lagealarm



Verlustalarm



Ruhealarm



Zeitalarm



funkwerk FC4 S Ex

Für Mitarbeiter in gefährlichen Industrieumgebungen, die neben Ex-Schutz für Gas und/oder Staub auch eine optimale Personensicherung erhalten sollen, verbindet das funkwerk FC4 S Ex alle Disziplinen in einem Gerät: Komfortable Telefonie- und Messaging-Funktionen, zertifizierter Ex-Schutz und ein breites Spektrum an Sensoren und Alarmierungsfunktionen.

funkwerk FC4 S Ex Set 5.010.870.100



funkwerk FC4 S Ex HS

Unser Topmodell – verfügt über sämtliche Telefonie- und Secury-Funktionen der FC4-Familie, bietet zertifizierten Explosionsschutz und ermöglicht Headset-Betrieb in Ex-Umgebungen.

funkwerk FC4 S Ex HS Set 5.010.870.600

Zubehör

Lithium-Ionen-Akkus

Akku für funkwerk FC4 (1)	5.010.808.000
Akku für funkwerk FC4 S/F (2)	5.010.868.000
Akku für funkwerk FC4 Ex (3)	5.010.828.000



Ladeschalen

Für Geräte mit Rastakku

DC4 Standard (1)	5.010.809.800
DC4 M (multichargerfähig) (1)	5.010.809.820
DC4 plus (zum gleichzeitigen Laden von Geräte- und Zusatz-/Zweitakku, o. Abb.)	5.010.809.000



Für Geräte mit Schraubakku

DC4 S/Ex Standard (2)	5.010.809.201
DC4 S/Ex M (multichargerfähig) (2)	5.010.809.220
DC4 S/Ex plus (zum gleichzeitigen Laden von Geräte- und Zusatz-/Zweitakku) (2)	5.010.809.200

Steckernetzteile für Ladeschalen

Steckernetzteil für DC4 (S/Ex) Standard (6,4 V 250 mA)	5.900.602.905
Steckernetzteil für DC4 (S/Ex) M/plus (6,4 V 620 mA)	5.900.602.814

Ersatzklipp

Halteklipp für FC4	5.010.117.000
--------------------	---------------



Mehrfachlader

Ladekonsole 6-fach für FC4 (Standgerät, Wandmontage-geeignet)	5.010.809.860
Ladekonsole 6-fach für FC4 S/Ex (Standgerät, Wandmontage-geeignet)	5.010.809.260
Steckernetzteil für Ladekonsole 6-fach FC4 (6,5 V 3 A)	5.900.602.988



Taschen (siehe auch Seite 15)

- Ledertragetasche zur offenen Trageweise, Lasche mit 2 Druckknöpfen für 45 mm Gürtel (1) 5.010.117.500
- Ledertragetasche für FC4 zur offenen Trageweise, feste Lasche für 50 mm Gürtel (2) 5.010.117.502
- Ledertragetasche für FC4 zur offenen Trageweise, feste Lasche für 80 mm Gürtel (3) 5.010.117.503
- Ledertragetasche, geschlossen, genäht mit Metallklipp (4) 5.010.117.501
- Ledertragetasche, geschlossen, aus festem Leder, stabile Industrieausführung, mit Metallklipp (5) 5.010.117.506



Headsets

- Hör-/Sprechgarnitur für funkwerk FC3, FC3 L, FC4, FC4 L, FC4 S, FC4 F, FC4 Ex (HS), FC4 L Ex (HS), FC4 S Ex (HS) (1) 5.010.105.101
- Headset mit Schallschutz (2): Auf Anfrage



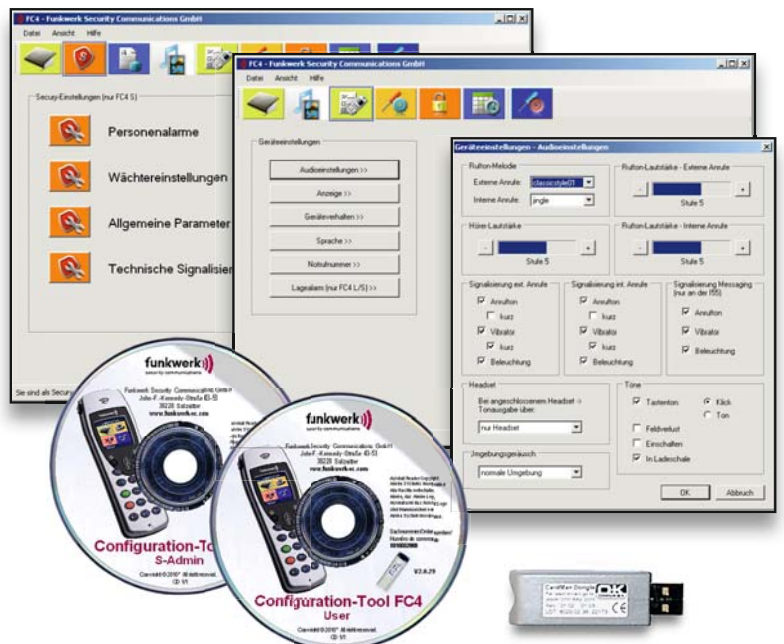
Software

Configuration-Tool für FC4 User

- ▶ Anwender-Version
 - ▶ Komfortabler Telefonbuch-Editor
 - ▶ Einstellen der Geräte- und Medienparameter
 - ▶ Speichern der Daten auf MemCard (SIM-Card) und am PC
 - ▶ Inkl. USB-Card-Adapter und CD
 - ▶ Erforderliches Betriebssystem: Windows XP, Vista, Server 2003
- Art. Nr. 5.010.882.000

Configuration-Tool für FC4 S-Admin

- ▶ Secury-Administrator-Version
 - ▶ Alle PNA-Parameter
 - ▶ Komfortabler Telefonbuch-Editor
 - ▶ Einstellen der Geräte- und Medienparameter
 - ▶ Speichern der Daten auf MemCard (SIM-Card) und am PC
 - ▶ Inkl. USB-Card-Adapter und CD
 - ▶ Erforderliches Betriebssystem: Windows XP, Vista, Server 2003
- Art. Nr. 5.010.884.000



Leistungsmerkmale

Leistungsmerkmal	FC3	FC3 L	FC4	FC4 F	FC4 L	FC4 L F	FC4 Ex	FC4 L Ex	FC4 Ex HS	FC4 Ex HS 50 mW	FC4 S	FC4 S Ex	FC4 S Ex HS	FC4 S Ex HS 50mW
Betriebsarten														
Betrieb in GAP-CAP-Systemen	•	•	•	•	•	•	•	•	•	•	-	-	-	-
Betrieb in Integral-I1/I5/I55-Systemen	-	-	•	•	•	•	•	•	•	•	•	•	•	•
Personen-Notsignal-Betrieb in Integral-I55-Systemen	-	-	-	-	-	-	-	-	-	-	•	•	•	•
10 Systemeinsparungen	•	•	•	•	•	•	•	•	•	•	•	•	•	•
Manuelle und automatische Systemauswahl	•	•	•	•	•	•	•	•	•	•	•	•	•	•
Gehäuse														
Schutzklasse IP 65 (staubdicht, strahlwassergeschützt)	•	•	•	•	•	•	•	•	•	•	•	•	•	•
Gerätemechanik ausgelegt für 2 m Fallhöhe	•	•	•	•	•	•	•	•	•	•	•	•	•	•
Erweiterter Fallschutz durch verschraubten Akku	-	-	-	-	-	-	•	•	•	•	•	•	•	•
Display														
Kontrastreiches TFT-Farbdisplay mit 65536 Farben	•	•	•	•	•	•	•	•	•	•	•	•	•	•
Display- und Tastenbeleuchtung	•	•	•	•	•	•	•	•	•	•	•	•	•	•
Audio														
Freisprechen / Lauthören	•	•	•	•	•	•	•	•	•	•	•	•	•	•
Mikrofonempfindlichkeit in 3 Stufen an die Umgebungslautstärke anpassbar	•	•	•	•	•	•	•	•	•	•	•	•	•	•
Vibrationsmelder	•	•	•	•	•	•	•	•	•	•	•	•	•	•
Ruhe vor dem Telefon	•	•	•	•	•	•	•	•	•	•	•	•	•	•
Hotkey für temporären Signalabbruch	•	•	•	•	•	•	•	•	•	•	•	•	•	•
MIDI-Klingeltöne für interne und externe Anrufe getrennt (bis zu 96 dB(A))	•	•	•	•	•	•	•+	•+	•+	•+	•	•+	•+	•+
10/8 Signaltöne für Messaging und PNA-Sensorik parametrierbar (bis zu 100 dB(A))	•	•	•	•	•	•	•++	•++	•++	•++	•	•++	•++	•++
Uhrzeit														
Echtzeituhr und Kalender mit Weckfunktion	•	•	•	•	•	•	•	•	•	•	•	•	•	•
Telefonbuch														
500 Telefonbucheinträge mit Name, Rufnummer 1 und 2, Info 1-3	•	•	•	•	•	•	•	•	•	•	•	•	•	•
Liste verpasster Anrufe mit Zeitstempel, 20 Einträge	•	•	•	•	•	•	•	•	•	•	•	•	•	•
Liste geführter Gespräche Zeitstempel, 20 Einträge	•	•	•	•	•	•	•	•	•	•	•	•	•	•
Wahlwiederholungsliste mit 20 Einträgen	•	•	•	•	•	•	•	•	•	•	•	•	•	•
Speicherkarte														
MemCard (SIM-Card) für Geräte austausch*	•	•	•	•	•	•	•	•	•	•	•	•	•	•
Akku														
Lithium-Ionen-Akku-Technologie mit intelligentem Power-Management 3,7 V 650 mA	•	•	•	•	•	•	•	•	•	•	•	•	•	•
Wechselakku (wechselbar ohne Werkzeug)	•	•	-	•	-	-	-	-	-	-	-	-	-	-
Wechselakku (verschraubt)	-	-	-	•	-	•	•	•	•	•	•	•	•	•
Headset														
Betrieb mit externer Hör-Sprechgarnitur	•	•	•	•	•	•	-	-	•	•	•	-	•	•
Notruf														
Notrufnummer auf seitlicher Taste	•	•	•	•	•	•	•	•	•	•	•**	•**	•**	•**
Automatischer Aufbau einer Sprechverbindung bei Notrufauslösung	•	•	•	•	•	•	•	•	•	•	•**	•**	•**	•**
Klipp														
Halteklipp	Δ	•	Δ	•	•	•	•	•	•	•	•	•	•	•
Lagesensorik														
55°-Sensorik mit programmierbarem Voralarm, Hauptalarm und Rufziel	-	•	-	-	•	•	-	•	-	-	•**	•**	•**	•**
Automatischer Aufbau einer Frei-Sprechverbindung bei Sensorauslösung	-	•	-	-	•	•	-	•	-	-	•**	•**	•**	•**
Messaging														
Nachrichten empfangen/senden in Integral-Systemen	-	-	•	•	•	•	•	•	•	•	•	•	•	•
Unterschiedliche Signalisierungsarten bei														
Nachrichtempfang	-	-	•	•	•	•	•	•	•	•	•	•	•	•
Nachrichtenliste, 20 Einträge	-	-	•	•	•	•	•	•	•	•	•	•	•	•
Nachrichtempfang mit automatischer und manueller Quittung	-	-	•	•	•	•	•	•	•	•	•	•	•	•
Message-Töne wählbar in Tonart, Lautstärke und Zeit von 0 bis ∞	•	•	•	•	•	•	•	•	•	•	•	•	•	•
Message-Anzeige wählbar in der Zeit von 0 bis ∞	•	•	•	•	•	•	•	•	•	•	•	•	•	•
Ex-Schutz														
Gas-Explosionsschutz	-	-	-	-	-	-	•	•	•	•	-	•	•	•
Staub-Explosionsschutz	-	-	-	-	-	-	•	•	-	-	-	•	-	-
Betrieb mit ext. Hör-Sprechgarnitur in Ex-Bereichen	-	-	-	-	-	-	-	-	•	•	-	-	•	•

*) = für den Reparaturfall (enthält alle Geräteeinstellungen, auch die Einbuchdaten, Ruf- und Message-Listen)
 **) = im inaktiven PNA-Betrieb möglich

+) = bis zu 93 dB(A)
 **) = bis zu 94 dB(A)

Δ = Optional

Leistungsmerkmal	FC3	FC3 L	FC4	FC4 F	FC4 L	FC4 L F	FC4 Ex	FC4 L Ex	FC4 Ex HS	FC4 Ex HS 50 mW	FC4 S	FC4 S Ex	FC4 S Ex HS	FC4 S Ex HS 50mW
Sendeleistung														
Reduzierte maximale Sendeleistung für den Einsatz in kerntechnischen Anlagen (50 mW)	-	-	-	-	-	-	-	-	-	•	-	-	-	•
Security-Funktionen (PNA)														
Personen-Notsignal-Funktion zertifiziert nach BGR139 (DIN V VDE 0825-1)	-	-	-	-	-	-	-	-	-	-	•	•	•	•
Großer obenliegender Alarmtaster	-	-	-	-	-	-	-	-	-	-	•	•	•	•
Seitlicher Warn-Alarm-Taster	-	-	-	-	-	-	-	-	-	-	•	•	•	•
Willensabhängige Alarmer														
2 unterscheidbare Druckalarmer	-	-	-	-	-	-	-	-	-	-	•	•	•	•
2 unterscheidbare Warnalarmer	-	-	-	-	-	-	-	-	-	-	•	•	•	•
Sensalarmer														
Lagealarm, Ruhealarm, Zeitalarm, Abrissalarm	-	-	-	-	-	-	-	-	-	-	•	•	•	•
Programmierbare Vor- und Personenalarm (individuell für jede Alarmart)	-	-	-	-	-	-	-	-	-	-	•	•	•	•
Sensortest und Test der Lokalisierungseinrichtung vor Inbetriebnahme	-	-	-	-	-	-	-	-	-	-	•	•	•	•
Automatische oder manuelle Einbuchung im überwachten Personen-Notsignal-Betrieb	-	-	-	-	-	-	-	-	-	-	•	•	•	•
Zyklische Überwachung mit beidseitiger Meldung von Geräteausfall und Übertragungsunterbrechungen	-	-	-	-	-	-	-	-	-	-	•	•	•	•
24-Stunden-Sensortest	-	-	-	-	-	-	-	-	-	-	•	•	•	•
Induktives Ortungsverfahren für raum- und etagengenaue Ortung	-	-	-	-	-	-	-	-	-	-	•	•	•	•
Bereichsgenaue Ortung über DECT-Basisstationen	-	-	-	-	-	-	-	-	-	-	•	•	•	•
Ortungsrück- und -weiterverfolgung bei Alarm	-	-	-	-	-	-	-	-	-	-	•	•	•	•
Abhören/Freisprechen bei Alarm	-	-	-	-	-	-	-	-	-	-	•	•	•	•
Wächterkontrollfunktion	-	-	-	-	-	-	-	-	-	-	Δ	Δ	Δ	Δ

funkwerk FC3/FC4 Sets
 Die funkwerk FC3/FC4 Sets beinhalten jeweils Handset, MemCard, Akku, Ladeschale, Steckernetzteil und Bedienungsanleitung.

Tragetaschen

Tragetasche geeignet für	FC3	FC3 L	FC4	FC4 F	FC4 L	FC4 L F	FC4 Ex	FC4 L Ex	FC4 Ex HS	FC4 Ex HS 50 mW	FC4 S	FC4 S Ex	FC4 S Ex HS	FC4 S Ex HS 50mW
Ledertragetasche zur offenen Trageweise, Lasche mit 2 Druckknöpfen für 45 mm Gürtel Art. Nr. 5.010.117.500	•	•	•	•	•	•	•	•	•	•	•	•	•	•
Ledertragetasche für FC4 zur offenen Trageweise, feste Lasche für 50 mm Gürtel Art. Nr. 5.010.117.502	•	•	•	•	•	•	•	•	•	•	•	•	•	•
Ledertragetasche für FC4 zur offenen Trageweise, feste Lasche für 80 mm Gürtel Art. Nr. 5.010.117.503	•	•	•	•	•	•	•	•	•	•	•	•	•	•
Ledertragetasche, geschlossen, genäht, mit Metallklipp Art. Nr. 5.010.117.501	•	#	•	#	#	#	#	#	#	#	-	-	-	-
Ledertragetasche, geschlossen, aus festem Leder, stabile Industrieausführung, mit Metallklipp Art. Nr. 5.010.117.506	•	#	•	#	#	#	-	-	-	-	-	-	-	-

= Aufnahme des Handsets nur ohne Klipp

Sicherheit. Überall.

Funkwerk Security Communications GmbH
John-F.-Kennedy-Str. 43-53
D-38228 Salzgitter
Telefon: +49 - 53 41 - 22 35-0
Telefax: +49 - 53 41 - 22 35-709
www.funkwerk-sc.com